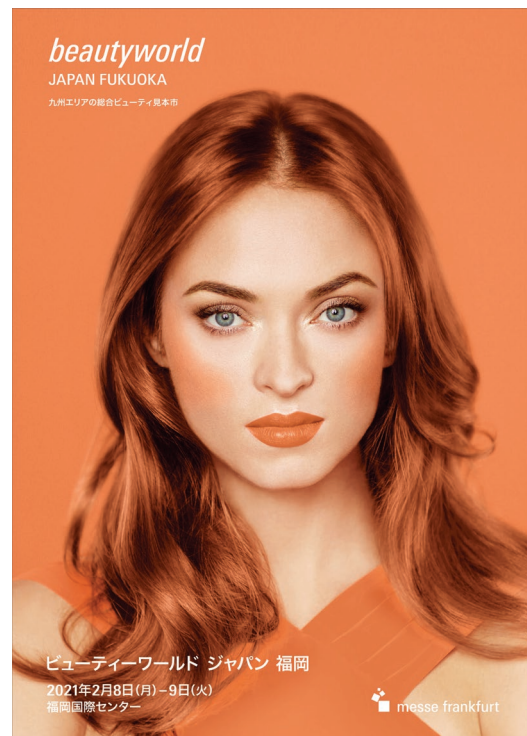


「ビューティーワールド ジャパン 福岡」 徹底したコロナウイルス感染防止対策のもと2021年開催の出展者募集を開始

2021年2月8日(月)～9日(火) 福岡国際センター

メッセフランクフルト ジャパン株式会社(所在地:東京都千代田区、代表取締役社長:梶原靖志)が2021年2月8日(月)～9日(火)に福岡国際センターにて開催する「ビューティーワールド ジャパン 福岡」の出展者募集を開始しました。政府から発表された「イベント開催制限の段階的緩和の目安」を受け、開催にあたっては、出展者、来場者など見本市参加者の健康を守るために、日本政府の方針¹及び一般社団法人日本展示会協会が作成したCOVID-19感染拡大予防ガイドライン²や福岡県または会場のガイドライン³に従い必要な感染症対策を講じます。

毎年東京、大阪、福岡と、日本の三大商圏を網羅する形で開催されている「ビューティーワールド ジャパン」。毎年2月に開催される「ビューティーワールド ジャパン 福岡」は、九州で開催される数少ないビューティ専門見本市として、九州各地のサロン業界関係者を強力に動員し、少人数、小規模・地域密着型経営が多数を占めるサロン市場でのビジネス拡大に貢献します。



本年2月の第7回開催では126社(国内:122社、海外:4社)が出展、2日間で8カ国・地域から5,160名が来場し、出展者、来場者ともに過去最多を記録しました。全来場者の8割以上に当たる約4,200名が九州地方から来場しており、このことは本見本市が九州圏進出を狙う、そしてビジネスの拡大を図るビューティ関連企業にとって、非常に効率的なプラットフォームになっていることがわかります。

第8回目となる2021年は引き続き福岡国際センターにて開催となります。来場者の利便性を考慮した「コスメティック」、「美容機器」、「ネイル&アイラッシュ」など出展製品ごとのゾーニング、また初めて出展する企業を対象にした特別出展エリア「NEXT」も継続し、出展者・来場者のスムーズな商談を促進します。出展者・来場者双方がゆとりを持って商談できるよう、引き続き初日の開催時間を18:00までとします。(最終日は17:00まで)

¹ 内閣官房新型コロナウイルス感染症対策(<https://corona.go.jp/>)

² 一般社団法人日本展示会協会 展示会業界 COVID-19 感染拡大予防ガイドライン (https://www.nittenkyo.ne.jp/image/covid19_guideline_1.pdf)

³ 一般財団法人福岡コンベンションセンター 施設利用ガイドライン【展示会等利用編】 (https://www.marinemesse.or.jp/download/topics/document_dl.php?id=118&document_no=2)



毎回多くの聴講者を集める大人気企画「メインステージセミナー」をはじめとしたセミナープログラムには、第一線で活躍中の数多くのプロフェッショナルの登壇が予定されています。デモを交えた技術セミナーやサロン運営のヒントなど、熱心な九州のサロン経営者や技術者必聴の魅力的なセミナーが揃います。他にも最新の製品・サービス動向を紹介する「出展者プレゼンテーション」など、見逃せないセミナーが目白押しです。

「ビューティーワールド ジャパン 福岡」は出展者の製品やサービスを展示するだけでなく、明日からすぐにサロンのメニューになりえる技術やサービスのヒントを提案するなど、さらに充実したサロンワークや新たなビジネスにつながる人やモノとの出会いの場を提供し、九州エリアのビューティ業界の発展に貢献します。

「ビューティーワールド ジャパン 福岡」の最新情報は、以下にてご確認ください。

見本市公式ウェブサイト: www.beautyworldjapan.com

見本市公式フェイスブックページ: <https://www.facebook.com/BeautyworldJapan1/>

見本市公式インスタグラムページ: <https://www.instagram.com/beautyworldjapanofficial/>

また、姉妹見本市の開催概要も併せてご確認ください。

「ビューティーワールド ジャパン ウェスト」

2020年10月19日(月)～21日(水) インテックス大阪

開催概要

名 称: [和文表記] ビューティーワールド ジャパン 福岡
[英文表記] Beautyworld Japan Fukuoka
会 期: 2021年2月8日(月)10:00～18:00・9日(火)10:00～17:00
会 場: 福岡国際センター
主 催: メッセフランクフルト ジャパン株式会社
出展製品: コスメティック関連製品、ナチュラル&オーガニック関連製品、化粧品 OEM&パッケージ、
スパ&ウェルネス関連製品、ダイエット&ヘルス関連製品、美容機器、
美容サプリメント&ドリンク、サロン備品、まつ毛関連製品、ネイル関連製品、
フットケア関連製品、ヘアケア製品、その他美と健康に関する全ての製品・サービス・技術
入 場 料: 3,000円(Web事前登録者は無料)
併催企画: メインステージセミナー、出展者プレゼンテーション 他

出展に関するお申込み・お問合せ先

メッセフランクフルト ジャパン株式会社

ビューティーワールド ジャパン事務局

〒102-0072 東京都千代田区飯田橋 1-3-2 曙杉館 7F

Tel. 03-3262-8939 Fax. 03-3262-8442

E-mail. info@beautyworldjapan.com

Web. www.beautyworldjapan.com

報道関係者からのお問合せ先

メッセフランクフルト ジャパン株式会社

プレス担当：柏木／加来

Tel. 03-3262-8453 Fax. 03-3262-8442

E-mail. press@japan.messefrankfurt.com

Web. www.jp.messefrankfurt.com

メッセフランクフルトについて

メッセフランクフルトは、自社で国際見本市会場を保有し、年間売上高約 7 億 3,600 万ユーロを誇る、世界でも有数の見本市主催会社です。世界中に 29 の拠点を持ち、全体で約 2,600 人の従業員が働くメッセフランクフルトは、グループのネットワークを活かして各国間で連携を取りながら、見本市 & イベント、地域性、サービスの 3 つの枠組みで、各地であらゆる産業界を牽引する見本市を開催しています。見本市運営だけでなく、デジタル事業にも注力しているほか、会場の貸出から、施工、マーケティング、スタッフサービスやケータリングまで、多角的に顧客企業のビジネスをサポートしています。メッセフランクフルトは、ドイツ・フランクフルトに本社を置き、同社株の 60%をフランクフルト市、40%をヘッセン州が保有しています。

より詳細な情報は公式ウェブサイトをご覧ください。www.messefrankfurt.com